

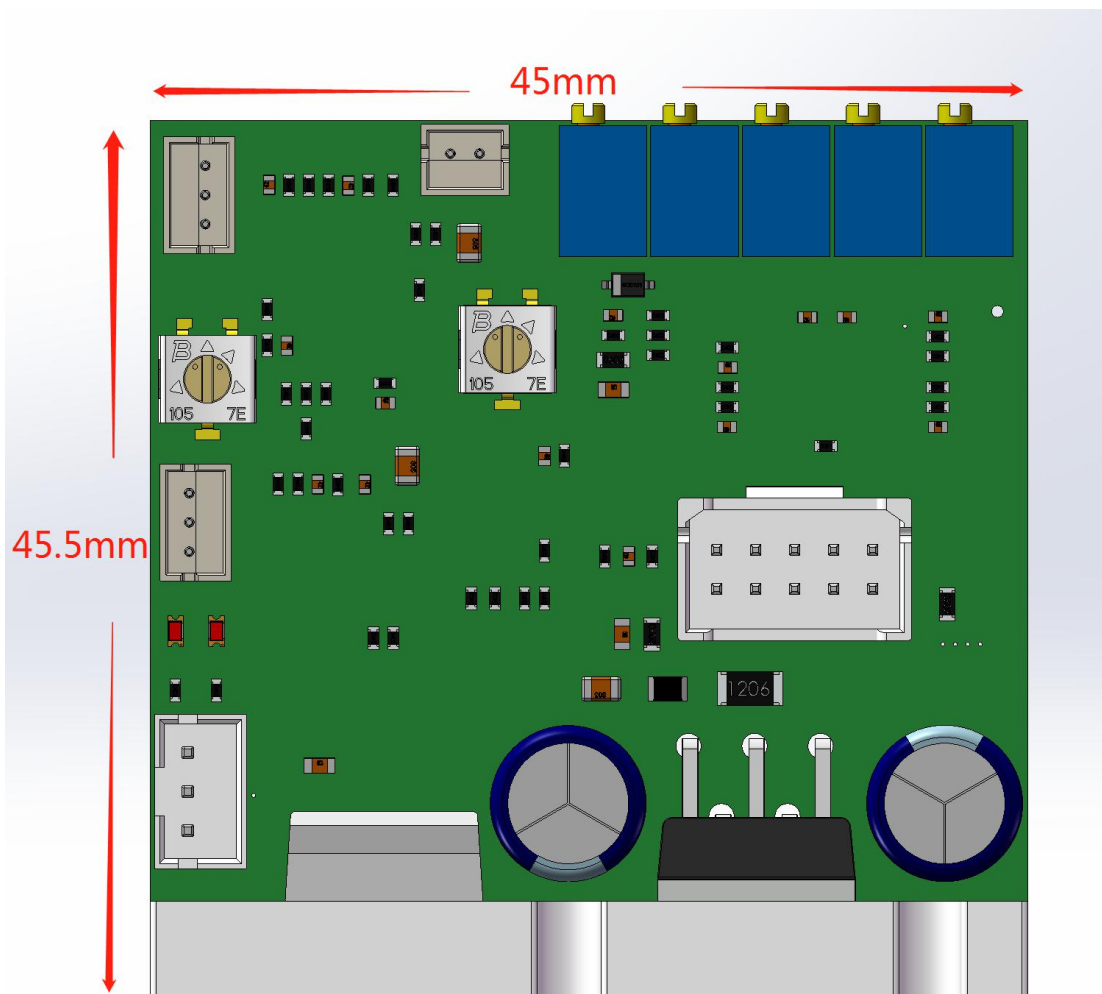
# 龙虎单通道驱动板说明书

## 一、简介

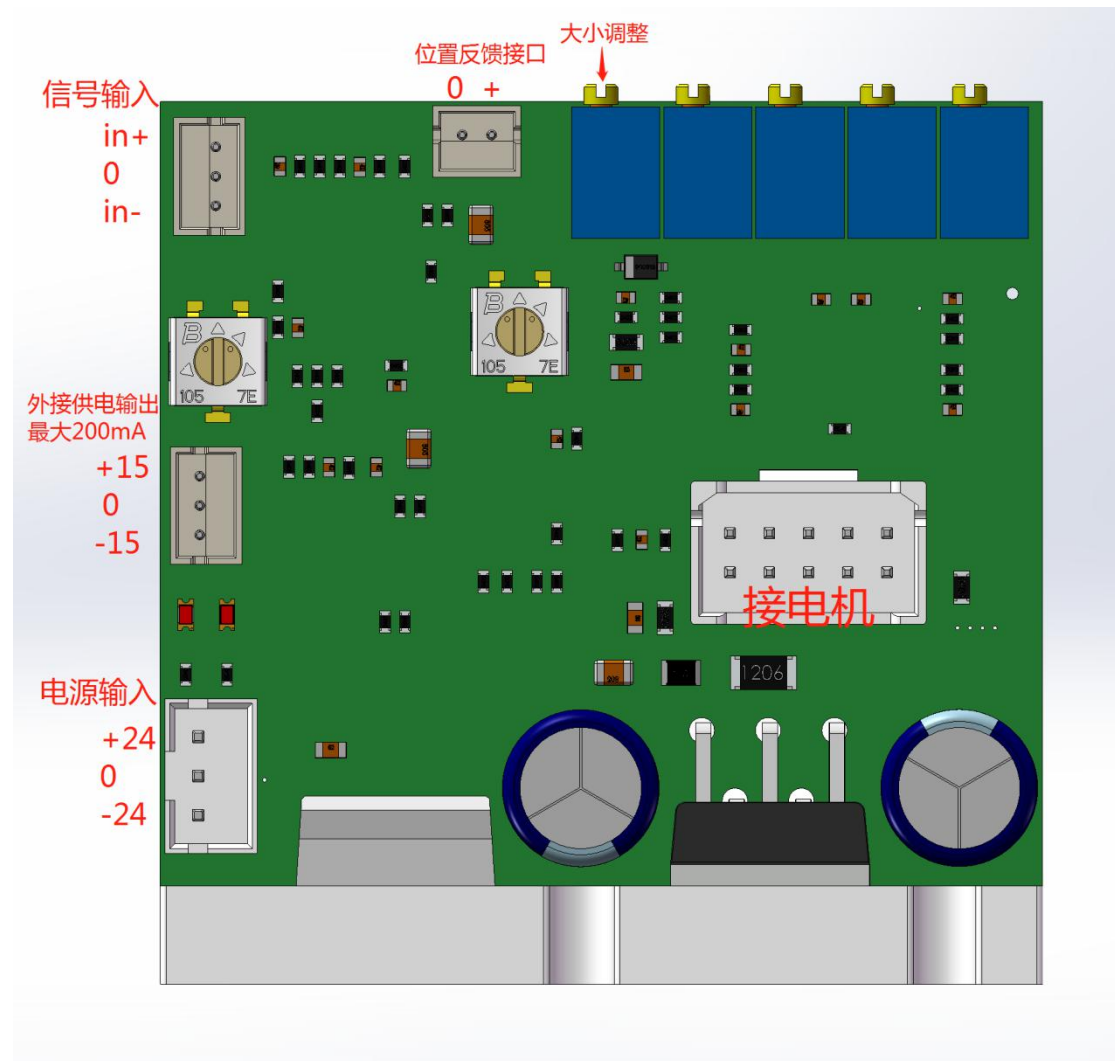
- 1.该单通道振镜驱动板采用六层 PCB 工艺制作，除了尺寸可能是业界最小的高性能振镜驱动板外，还优化了线路设计，采用更小封装和更高精度的零件，实测驱动板的一致性和线性度都有所提高。
- 3.更小尺寸的驱动板在机器内部更好摆放，节省了空间，对于机器的小型化更友好。
- 4.驱动板可以配置龙虎所有型号的电机。
- 5.电源配置与原驱动板所需的配置一样，无需更改。

## 二、尺寸

驱动板尺寸为 45\*45.5\*27mm（宽\*高\*厚）



### 三、接线



### 四、附件出厂配置

- 1.电机连接电缆默认发 20cm（如需配 40cm 请下单时告知）
- 2.信号输入与外接+/-15V 是一样的 ZH1.5\*3pin 单头线，4 条（如批量大而且需要双头对插的连接线请告知，我司将为您配置）
- 3.位置反馈插头线 ZH1.5\*2pin 单头线，2 条（如批量大而且需要双头对插的连接线请告知，我司将为您配置）
- 4.电源输入线 PH2.0\*3pin 单头线，2 条（如批量大而且需要双头对插的连接线请告知，我司将为您配置）

### 五、注意事项

- 1.驱动板安装需加上导热硅脂
- 2.驱动板与电机的编号需对应上，驱动板与电机座子上贴有生产临时编号，是银色 10mm 圆标签，可以作为匹配依据。
- 3.电机后盖与驱动板底部有出厂编号，是白色标签纸，可以作为匹配依据。